

Kifüggesztés dátuma, igazolása:

A HIRDETMÉNY a kifüggesztés dátumától a közgyűlést követő napig kifüggesztve marad, levétele korábban tilos!

Levétel dátuma, igazolása:

## HIRDETMÉNY

Alulírott Mecsekerdő Zrt. (Cg. 02-10-060093, székhelye: 7623 Pécs, Rét u. 8., adószáma: 11009429-2-02, képviseli: Ripszám István vezérigazgató), mint földtulajdonos és vagyonkezelői jog alapján földtulajdonosi képviselő a vad védelméről, a vadgazdálkodásról, valamint a vadászatról szóló 1996. évi LV. tv. (továbbiakban: Vtv.) 14. §-a alapján, figyelemmel a Vtv. végrehajtásáról szóló 79/2004. (V. 4.) FVM rendeletre (továbbiakban: Vhr.) az alábbi vadászterület tulajdonosi közössége gyűlésének összehívását kezdeményezem.

1. A tulajdonosi közösség gyűlésének helye, ideje, összehívó képviseleti aránya:

Vadászterület kódszáma:	02 501151 406 (Sasrét FTK)
Vadászterület területe:	4600 ha
Összehívó által képviselt terület:	88,44 %
Regisztráció helye:	7628 Pécs, Árpádtető 2.
Regisztráció időpontja:	2026. július 1, 10:00 óra
Gyűlés helye:	7628 Pécs, Árpádtető 2.
Gyűlés ideje:	2026. július 1, 10:30 óra

A tulajdonosok regisztrációja (a személyes eljárás, vagy a képviseleti jog gyakorlása jogszerűségének vizsgálata) a gyűlést megelőzően történik. A gyűlésen csak a regisztrált földtulajdonosok vehetnek részt szavazati joggal.

2. A tulajdonosi közösség gyűlésének napirendi pontjai (Vtv. 14. §):

1. Döntés a levezető és a hitelesítők személyéről
2. A közös képviselő beszámolója a tulajdonosi közösség működéséről, gazdálkodásáról
3. Döntés a garantált hozamok kifizetési rendjéről
4. Döntés az elévült garantált hozamok felhasználásáról
5. Döntés a fel nem használt bevételek felhasználásáról
6. Döntés a közös képviselő személyéről
7. Egyebek

3. Részvételi, képviseleti szabályok

Felhívjuk a Tisztelt Földtulajdonosok figyelmét, hogy a vadászterület földtulajdonosa a tulajdonosi közösség gyűlésén személyesen, vagy képviselő útján járhat el. A földtulajdon tekintetében fennálló haszonélvezeti jog esetén is a földtulajdonos jogosult eljárni.

Vadászterületnek minősülő ingatlan esetében csak egy személy tehet érvényesen jognyilatkozatot. Ha az ingatlannak több tulajdonosa van, a tulajdonostársak képviselőitől tulajdoni hányaduk arányában számított szótöbbséggel határoznak.

Amennyiben a földtulajdonos nem személyesen tesz jognyilatkozatot, úgy képviselőtől a Polgári Törvénykönyvről szóló 2013. évi V. törvény képviselői jogra vonatkozó rendelkezéseinek megfelelő, továbbá a Vhr. 15. számú mellékletében meghatározott adattartalommal kiállított és a Vhr. 9. § (3) bekezdésében meghatározott, a tulajdonjog igazolására elfogadható valamely dokumentumot mellékletként tartalmazó, írásbeli meghatalmazás útján gondoskodhat.

A tulajdonosi közösség tagjának tulajdonában álló föld tulajdonjogának első alkalommal történő igazolását mindaddig el kell fogadni, amíg a változást a Vhr. 9. § (3) bekezdés szerinti okirattal igazolva be nem jelentették.

A Vtv. alkalmazásában a vadászterületnek minősülő ingatlan tulajdonjoga igazolásaként el kell fogadni (Vhr. 9. § (3) bekezdés):

- a) az ingatlan tulajdoni lapjának hiteles másolatát;
- b) az ingatlan tulajdonjogának földhivatali bejegyzéséről szóló határozat eredeti vagy másolati példányát;
- c) az ingatlanügyi hatóság által papíralapon vagy elektronikus adathordozón kiadott földkönyvet vagy tulajdonosi adatokkal kiegészített földkönyv kivonatot;
- d) az ingatlanügyi hatóság által papíralapon vagy elektronikus adathordozón kiadott, a tulajdonosok nevét, tulajdoni hányadát, a földrészletek helyrajzi számait, valamint azok területét hektárban tartalmazó összesítőt;
- e) az ingatlan-nyilvántartási adatbázishoz adatátviteli vonalon való csatlakozással számítógépes hálózaton történő adatlekéréssel történő helyszíni adatbemutatót, vagy a tulajdoni lapról elektronikus formában szolgáltatott nem hiteles másolat helyszíni bemutatását.

Az állami tulajdonban álló ingatlanokra vonatkozó további szabályok:

A Vtv. 11. § (3) bekezdése alapján: Társult vadászati jog esetén - törvény vagy kormányrendelet eltérő rendelkezése hiányában - a Magyar Államot tulajdonjoga alapján megillető vadászati jog hasznosításával kapcsolatos jognyilatkozatokat az állam nevében tulajdonosi jogokat gyakorló szerv - a miniszterrel, valamint védett természeti területek esetében a természetvédelemért felelős miniszterrel egyetértésben - teszi meg. A tulajdonosi jogokat gyakorló szerv e jog gyakorlását az állami tulajdonban levő termőföld, illetve erdő esetében az állami vagyon kezelőjére átruházhatja.

A Vhr. 7. § (4) bekezdése alapján: Állami tulajdonú földterület esetén a vadászati joggal kapcsolatos eljárásokban meghatalmazásnak minősül a vagyonkezelési szerződésbe foglalt, vadászati joggal összefüggő képviselőre vonatkozó meghatalmazás, amely a meghatalmazott által bemutatott, a képviselővel érintett állami földterületek listájával együtt érvényes.


#### 4. Határozathozatal

A Vtv. 12. §-a alapján társult vadászati jog esetén a tulajdonosi közösség gyűlésén a megjelent földtulajdonosok a tulajdonukban álló földterület - ideértve a medret is - aránya szerint számított szavazattöbbséggel határoznak.

E hirdetmény közzétételre kerül a vadászati hatóságként eljáró Baranya Vármegyei Kormányhivatal Agrárügyi és Főosztály Erdészeti és Földművelésügyi Osztály (7633 Pécs, Lázár Vilmos u. 12.) központi elektronikus tájékoztatásra szolgáló honlapján (Vtv. 14. § (2)-(2a) bek.), továbbá tájékoztató jelleggel a vadászterülettel érintett települések helyi önkormányzatainak elektronikus tájékoztatásra szolgáló honlapján.

Kelt: Pécs, 2026.05.26.

.....  
Mecsekerdő Zrt.  
földtulajdonos képviselőjében:  
Ripszám István vezérigazgató -  
7633 Pécs, Rét u. 8.

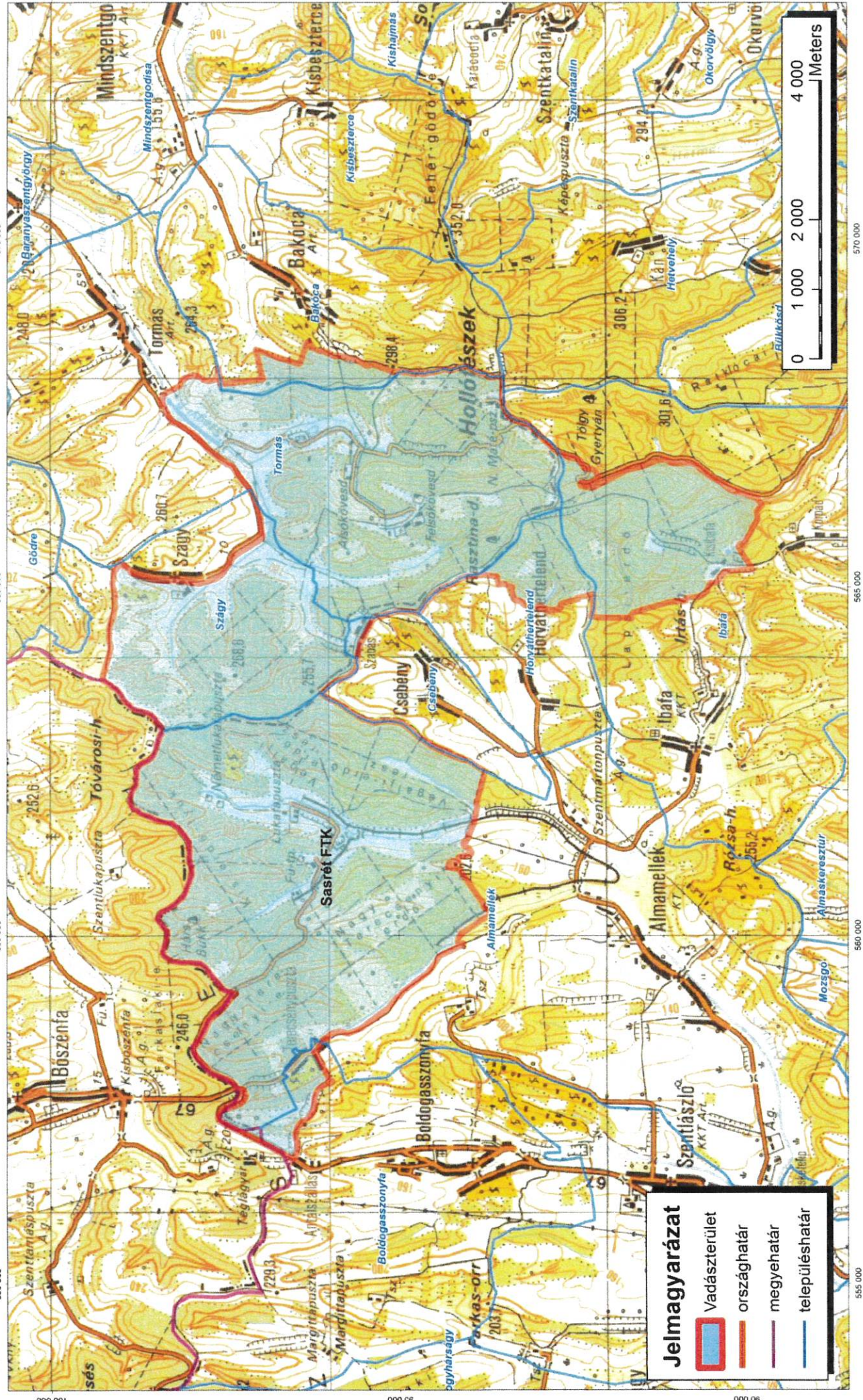


Mellékletek:





1. sz. melléklet: Vadászterület 1:50000 arányú térképe
2. sz. melléklet: Összehívó által képviselt területek listája



# Térkép melléklet a Sasrét FTK-ról.



**Jelmagyarázat**

-  Vadászterület
-  országhatár
-  megyehatár
-  településhatár

555 000 560 000 565 000 570 000

000 000 000 000 000 000 000 000

2. sz. melléklet: Összehívó által képviselt területek listája

Település	Hrsz	Alrészlet	Művelési ág	Kivett megnevezés	Minőségi osztály	Vadászterületbe eső terület	Jogalap tulajdoni hányada	Tulajdonos	Jogosultság jellege
Almamellék	040		Erdő		3	7,9723	1/1	Magyar Állam	vagyonkezelő
Almamellék	040		Erdő		4	2,0000	1/1	Magyar Állam	vagyonkezelő
Almamellék	041		Erdő		3	17,1839	1/1	Magyar Állam	vagyonkezelő
Almamellék	041		Erdő		4	3,0000	1/1	Magyar Állam	vagyonkezelő
Almamellék	042		Erdő		3	16,4495	1/1	Magyar Állam	vagyonkezelő
Almamellék	042		Erdő		4	3,0000	1/1	Magyar Állam	vagyonkezelő
Almamellék	043		Erdő		3	20,1791	1/1	Magyar Állam	vagyonkezelő
Almamellék	043		Erdő		4	2,0000	1/1	Magyar Állam	vagyonkezelő
Almamellék	047		Erdő		3	19,8958	1/1	Magyar Állam	vagyonkezelő
Almamellék	047		Erdő		4	3,0000	1/1	Magyar Állam	vagyonkezelő
Almamellék	048	a	Erdő		3	24,7355	1/1	Magyar Állam	vagyonkezelő
Almamellék	048	b	Rét		5	0,0963	1/1	Magyar Állam	vagyonkezelő
Almamellék	049	a	Erdő		3	16,2741	1/1	Magyar Állam	vagyonkezelő
Almamellék	049	b	Rét		5	0,3912	1/1	Magyar Állam	vagyonkezelő
Almamellék	052	a	Erdő		3	11,7426	1/1	Magyar Állam	vagyonkezelő
Almamellék	052	b	Kivett	saját használatú út	0	0,1728	1/1	Magyar Állam	vagyonkezelő
Almamellék	052	c	Erdő		3	9,7414	1/1	Magyar Állam	vagyonkezelő
Almamellék	053		Erdő		3	16,7522	1/1	Magyar Állam	vagyonkezelő
Almamellék	055		Erdő		3	11,2795	1/1	Magyar Állam	vagyonkezelő
Almamellék	056		Erdő		3	3,6511	1/1	Magyar Állam	vagyonkezelő
Almamellék	057		Erdő		3	3,3322	1/1	Magyar Állam	vagyonkezelő
Almamellék	058		Erdő		3	3,8270	1/1	Magyar Állam	vagyonkezelő
Almamellék	063		Erdő		3	5,3899	1/1	Magyar Állam	vagyonkezelő
Almamellék	064		Erdő		3	12,1289	1/1	Magyar Állam	vagyonkezelő
Almamellék	065		Erdő		3	14,9352	1/1	Magyar Állam	vagyonkezelő
Almamellék	065		Erdő		4	14,0000	1/1	Magyar Állam	vagyonkezelő
Almamellék	070		Erdő		3	33,5627	1/1	Magyar Állam	vagyonkezelő
Almamellék	071		Erdő		3	12,2912	1/1	Magyar Állam	vagyonkezelő
Almamellék	073		Erdő		3	2,2453	1/1	Magyar Állam	vagyonkezelő
Almamellék	074		Erdő		3	3,2307	1/1	Magyar Állam	vagyonkezelő
Almamellék	075		Erdő		3	6,8129	1/1	Magyar Állam	vagyonkezelő
Almamellék	076		Erdő		3	6,8860	1/1	Magyar Állam	vagyonkezelő
Almamellék	077		Erdő		3	4,1225	1/1	Magyar Állam	vagyonkezelő
Almamellék	078		Erdő		3	4,3473	1/1	Magyar Állam	vagyonkezelő
Almamellék	079		Erdő		3	7,0590	1/1	Magyar Állam	vagyonkezelő
Almamellék	080		Erdő		3	7,2249	1/1	Magyar Állam	vagyonkezelő
Almamellék	081		Erdő		3	4,9216	1/1	Magyar Állam	vagyonkezelő
Almamellék	082		Erdő		3	4,2080	1/1	Magyar Állam	vagyonkezelő
Almamellék	083		Erdő		3	7,1135	1/1	Magyar Állam	vagyonkezelő
Almamellék	084	a	Erdő		3	10,7072	1/1	Magyar Állam	vagyonkezelő
Almamellék	084	b	Kivett	saját használatú út	0	0,3702	1/1	Magyar Állam	vagyonkezelő
Almamellék	084	c	Erdő		3	11,8112	1/1	Magyar Állam	vagyonkezelő
Almamellék	085		Erdő		3	21,9853	1/1	Magyar Állam	vagyonkezelő
Almamellék	086		Erdő		3	20,6604	1/1	Magyar Állam	vagyonkezelő
Almamellék	087		Erdő		3	14,9946	1/1	Magyar Állam	vagyonkezelő
Almamellék	088		Erdő		3	24,9824	1/1	Magyar Állam	vagyonkezelő
Almamellék	089		Erdő		3	26,0789	1/1	Magyar Állam	vagyonkezelő
Almamellék	090		Erdő		3	25,2672	1/1	Magyar Állam	vagyonkezelő
Almamellék	091	a	Erdő		3	24,4750	1/1	Magyar Állam	vagyonkezelő
Almamellék	091	b	Rét		5	0,5885	1/1	Magyar Állam	vagyonkezelő
Almamellék	092		Erdő		3	20,3772	1/1	Magyar Állam	vagyonkezelő
Almamellék	093		Erdő		3	6,8495	1/1	Magyar Állam	vagyonkezelő
Almamellék	0100	a	Legelő		6	6,9481	1/1	Magyar Állam	vagyonkezelő
Almamellék	0100	b	Erdő		5	0,4761	1/1	Magyar Állam	vagyonkezelő
Almamellék	0101		Erdő		5	9,7537	1/1	Magyar Állam	vagyonkezelő
Almamellék	0102	a	Kivett	saját használatú út	0	1,0722	1/1	Magyar Állam	vagyonkezelő
Almamellék	0102	b	Kivett	árok	0	0,4821	1/1	Magyar Állam	vagyonkezelő
Almamellék	0102	c	Szántó		4	12,0000	1/1	Magyar Állam	vagyonkezelő
Almamellék	0102	c	Szántó		6	17,5635	1/1	Magyar Állam	vagyonkezelő
Almamellék	0102	d	Erdő		5	12,3689	1/1	Magyar Állam	vagyonkezelő
Almamellék	0102	f	Kivett	saját használatú út	0	0,4364	1/1	Magyar Állam	vagyonkezelő
Almamellék	0103	a	Erdő		3	8,8666	1/1	Magyar Állam	vagyonkezelő
Almamellék	0103	b	Kivett	saját használatú út	0	0,1773	1/1	Magyar Állam	vagyonkezelő
Almamellék	0103	c	Erdő		3	3,6284	1/1	Magyar Állam	vagyonkezelő
Almamellék	0104	a	Erdő		3	17,1553	1/1	Magyar Állam	vagyonkezelő
Almamellék	0104	a	Erdő		5	5,0000	1/1	Magyar Állam	vagyonkezelő
Almamellék	0104	b	Szántó		4	6,0136	1/1	Magyar Állam	vagyonkezelő

Település	Hrsz	Alrészlet	Művelési ág	Kivett megnevezés	Mínőségi osztály	Vadászterületbe eső terület	Jogalap tulajdoni hányada	Tulajdonos	Jogosultság jellege
Almamellék	0104	c	Rét		5	0,9146	1/1	Magyar Állam	vagyonkezelő
Almamellék	0104	f	Rét		5	4,8594	1/1	Magyar Állam	vagyonkezelő
Almamellék	0104	g	Kivett	horgásztó	0	2,1220	1/1	Magyar Állam	vagyonkezelő
Almamellék	0104	h	Rét		5	0,3186	1/1	Magyar Állam	vagyonkezelő
Almamellék	0104	j	Rét		5	0,3056	1/1	Magyar Állam	vagyonkezelő
Almamellék	0104	k	Kivett	árok	0	0,2981	1/1	Magyar Állam	vagyonkezelő
Almamellék	0105	a	Szántó		4	1,6879	1/1	Magyar Állam	vagyonkezelő
Almamellék	0105	b	Erdő		3	19,8640	1/1	Magyar Állam	vagyonkezelő
Almamellék	0105	b	Erdő		5	3,0000	1/1	Magyar Állam	vagyonkezelő
Almamellék	0106		Erdő		3	11,8725	1/1	Magyar Állam	vagyonkezelő
Almamellék	0106		Erdő		5	5,0000	1/1	Magyar Állam	vagyonkezelő
Almamellék	0107		Erdő		3	4,6844	1/1	Magyar Állam	vagyonkezelő
Almamellék	0107		Erdő		5	2,0000	1/1	Magyar Állam	vagyonkezelő
Almamellék	0108		Erdő		3	2,2497	1/1	Magyar Állam	vagyonkezelő
Almamellék	0109		Kivett	saját használatú út	0	5,7097	1/1	Magyar Állam	vagyonkezelő
Almamellék	0110	a	Rét		4	2,1781	1/1	Magyar Állam	vagyonkezelő
Almamellék	0110	b	Szántó		5	0,8085	1/1	Magyar Állam	vagyonkezelő
Almamellék	0111		Kivett	árok	0	0,5046	1/1	Magyar Állam	vagyonkezelő
Almamellék	0112	a	Rét		4	2,1772	1/1	Mecsekerdő Zrt.	tulajdonos
Almamellék	0112	b	Szántó		4	0,5624	1/1	Mecsekerdő Zrt.	tulajdonos
Almamellék	0112	c	Rét		4	0,1642	1/1	Mecsekerdő Zrt.	tulajdonos
Almamellék	0112	f	Kivett	saját használatú út	0	0,1028	1/1	Mecsekerdő Zrt.	tulajdonos
Almamellék	0112	h	Szántó		4	1,1722	1/1	Mecsekerdő Zrt.	tulajdonos
Almamellék	0112	j	Erdő		5	0,2081	1/1	Mecsekerdő Zrt.	tulajdonos
Almamellék	0112	k	Erdő		3	18,5810	1/1	Mecsekerdő Zrt.	tulajdonos
Almamellék	0112	k	Erdő		5	5,0000	1/1	Mecsekerdő Zrt.	tulajdonos
Almamellék	0112	l	Rét		4	1,5417	1/1	Mecsekerdő Zrt.	tulajdonos
Almamellék	0112	m	Kivett	saját használatú út	0	0,0976	1/1	Mecsekerdő Zrt.	tulajdonos
Almamellék	0112	n	Rét		4	0,3004	1/1	Mecsekerdő Zrt.	tulajdonos
Almamellék	0112	p	Rét		4	0,2116	1/1	Mecsekerdő Zrt.	tulajdonos
Almamellék	0113		Erdő		3	20,1308	1/1	Magyar Állam	vagyonkezelő
Almamellék	0113		Erdő		6	3,0000	1/1	Magyar Állam	vagyonkezelő
Almamellék	0114		Erdő		3	13,3022	1/1	Magyar Állam	vagyonkezelő
Almamellék	0114		Erdő		5	2,0000	1/1	Magyar Állam	vagyonkezelő
Almamellék	0115		Erdő		3	14,6164	1/1	Magyar Állam	vagyonkezelő
Almamellék	0115		Erdő		5	2,0000	1/1	Magyar Állam	vagyonkezelő
Almamellék	0116	b	Kivett	saját használatú út	0	0,1894	1/1	Magyar Állam	vagyonkezelő
Almamellék	0116	c	Erdő		3	12,8919	1/1	Magyar Állam	vagyonkezelő
Almamellék	0116	c	Erdő		5	2,7690	1/1	Magyar Állam	vagyonkezelő
Almamellék	0116	d	Szántó		6	1,5110	1/1	Magyar Állam	vagyonkezelő
Almamellék	0116	f	Szántó		6	0,8419	1/1	Magyar Állam	vagyonkezelő
Almamellék	0117		Erdő		3	7,9683	1/1	Magyar Állam	vagyonkezelő
Almamellék	0118	a	Kivett	saját használatú út	0	0,2614	1/1	Magyar Állam	vagyonkezelő
Almamellék	0118	b	Erdő		3	16,4991	1/1	Magyar Állam	vagyonkezelő
Almamellék	0119		Erdő		3	31,8967	1/1	Magyar Állam	vagyonkezelő
Almamellék	0119		Erdő		5	5,0000	1/1	Magyar Állam	vagyonkezelő
Almamellék	0120		Erdő		3	15,4932	1/1	Magyar Állam	vagyonkezelő
Almamellék	0121		Erdő		3	31,9265	1/1	Magyar Állam	vagyonkezelő
Almamellék	0121		Erdő		5	5,0000	1/1	Magyar Állam	vagyonkezelő
Almamellék	0122		Erdő		3	34,1581	1/1	Magyar Állam	vagyonkezelő
Almamellék	0122		Erdő		5	5,0000	1/1	Magyar Állam	vagyonkezelő
Almamellék	0123		Erdő		3	20,9139	1/1	Magyar Állam	vagyonkezelő
Almamellék	0124		Erdő		3	16,7912	1/1	Magyar Állam	vagyonkezelő
Almamellék	0125/2	a	Kivett	udvar	0	0,8915	1/1	Mecsekerdő Zrt.	tulajdonos
Almamellék	0125/2	c	Erdő	és erdei iskola és 4 szállá	3	9,5108	1/1	Mecsekerdő Zrt.	tulajdonos
Almamellék	0125/2	c	Erdő	és erdei iskola és 4 szállá	3	45,6022	1/1	Mecsekerdő Zrt.	tulajdonos
Almamellék	0125/2	c	Erdő	és egyéb épület (szállásh	5	20,0000	1/1	Mecsekerdő Zrt.	tulajdonos
Almamellék	0125/2	d	Rét	és egyéb épület	4	0,3089	1/1	Mecsekerdő Zrt.	tulajdonos
Almamellék	0125/2	g	Kivett	saját használatú út	0	0,4251	1/1	Mecsekerdő Zrt.	tulajdonos
Almamellék	0126	a	Rét		5	0,7549	1/1	Magyar Állam	vagyonkezelő
Almamellék	0126	b	Erdő		5	0,5825	1/1	Magyar Állam	vagyonkezelő
Almamellék	0126	c	Rét		5	1,0567	1/1	Magyar Állam	vagyonkezelő
Almamellék	0126	d	Erdő		5	2,9028	1/1	Magyar Állam	vagyonkezelő
Almamellék	0127	a	Rét		4	2,3300	1/1	Magyar Állam	vagyonkezelő
Almamellék	0127	b	Erdő		5	0,6841	1/1	Magyar Állam	vagyonkezelő
Almamellék	0128	a	Erdő		5	3,4594	1/1	Magyar Állam	vagyonkezelő
Almamellék	0128	b	Kivett	árok	0	0,4009	1/1	Magyar Állam	vagyonkezelő
Almamellék	0128	c	Szántó		4	2,6220	1/1	Magyar Állam	vagyonkezelő
Almamellék	0128	d	Szántó		4	4,4391	1/1	Magyar Állam	vagyonkezelő
Almamellék	0128	f	Erdő		5	1,1826	1/1	Magyar Állam	vagyonkezelő

Település	Hrsz	Abrészet	Művelési ág	Kivett megnevezés	Művelési osztály	Vadászterületbe eső terület	Jogalap tulajdoni hányada	Tulajdonos	Jogosultság jellege
Almamellék	0128	g	Szántó		5	9,4667	1/1	Magyar Állam	vagyonkezelő
Almamellék	0128	h	Kivett	saját használatú út	0	0,4647	1/1	Magyar Állam	vagyonkezelő
Almamellék	0128	j	Rét		4	5,2548	1/1	Magyar Állam	vagyonkezelő
Almamellék	0128	k	Szántó		5	5,5627	1/1	Magyar Állam	vagyonkezelő
Almamellék	0128	l	Erdő		3	5,0089	1/1	Magyar Állam	vagyonkezelő
Almamellék	0129		Erdő		3	20,8793	1/1	Magyar Állam	vagyonkezelő
Almamellék	0130		Erdő		3	22,2046	1/1	Magyar Állam	vagyonkezelő
Almamellék	0131		Erdő		3	3,8059	1/1	Magyar Állam	vagyonkezelő
Almamellék	0132		Erdő		3	10,4338	1/1	Magyar Állam	vagyonkezelő
Almamellék	0133		Erdő		3	14,4720	1/1	Magyar Állam	vagyonkezelő
Almamellék	0134		Erdő		3	29,0071	1/1	Magyar Állam	vagyonkezelő
Almamellék	0135		Erdő		3	36,1754	1/1	Magyar Állam	vagyonkezelő
Almamellék	0136		Erdő		3	22,3364	1/1	Magyar Állam	vagyonkezelő
Almamellék	0136		Erdő		5	10,0000	1/1	Magyar Állam	vagyonkezelő
Almamellék	0137		Erdő		5	8,0132	1/1	Magyar Állam	vagyonkezelő
Almamellék	0139	a	Erdő		3	11,7525	1/1	Magyar Állam	vagyonkezelő
Almamellék	0139	a	Erdő		5	5,0061	1/1	Magyar Állam	vagyonkezelő
Almamellék	0139	b	Erdő		3	3,5454	1/1	Magyar Állam	vagyonkezelő
Almamellék	0139	c	Legelő	és épület	6	0,1645	1/1	Magyar Állam	vagyonkezelő
Almamellék	0139	d	Legelő		6	1,2487	1/1	Magyar Állam	vagyonkezelő
Almamellék	0139	f	Erdő		5	15,9766	1/1	Magyar Állam	vagyonkezelő
Almamellék	0139	g	Legelő		6	0,4046	1/1	Magyar Állam	vagyonkezelő
Almamellék	0139	h	Erdő		3	2,4591	1/1	Magyar Állam	vagyonkezelő
Almamellék	0139	j	Legelő		6	3,6774	1/1	Magyar Állam	vagyonkezelő
Almamellék	0139	k	Erdő		5	1,3422	1/1	Magyar Állam	vagyonkezelő
Almamellék	0139	l	Erdő		3	13,0061	1/1	Magyar Állam	vagyonkezelő
Almamellék	0139	l	Erdő		5	4,9940	1/1	Magyar Állam	vagyonkezelő
Almamellék	0139	m	Legelő		6	7,0829	1/1	Magyar Állam	vagyonkezelő
Almamellék	0139	n	Erdő		3	0,2691	1/1	Magyar Állam	vagyonkezelő
Almamellék	0139	p	Kivett	saját használatú út	0	1,8299	1/1	Magyar Állam	vagyonkezelő
Almamellék	0139	r	Rét		4	4,3659	1/1	Magyar Állam	vagyonkezelő
Almamellék	0139	s	Rét		4	4,1184	1/1	Magyar Állam	vagyonkezelő
Almamellék	0139	t	Kivett	árok	0	0,2755	1/1	Magyar Állam	vagyonkezelő
Almamellék	0139	v	Rét		4	0,9843	1/1	Magyar Állam	vagyonkezelő
Almamellék	0139	x	Legelő		6	0,6201	1/1	Magyar Állam	vagyonkezelő
Almamellék	0139	y	Erdő		5	2,2986	1/1	Magyar Állam	vagyonkezelő
Almamellék	0140	a	Rét		4	0,8005	1/1	Magyar Állam	vagyonkezelő
Almamellék	0140	b	Erdő		3	30,8348	1/1	Magyar Állam	vagyonkezelő
Almamellék	0140	b	Erdő		5	10,0000	1/1	Magyar Állam	vagyonkezelő
Almamellék	0141		Erdő		3	3,6745	1/1	Magyar Állam	vagyonkezelő
Almamellék	0142		Kivett	saját használatú út	0	0,8549	1/1	Magyar Állam	vagyonkezelő
Almamellék	0143		Erdő		3	36,8447	1/1	Magyar Állam	vagyonkezelő
Almamellék	0143		Erdő		5	30,0000	1/1	Magyar Állam	vagyonkezelő
Almamellék	0144		Erdő		3	12,9607	1/1	Magyar Állam	vagyonkezelő
Almamellék	0145		Erdő		3	15,0522	1/1	Magyar Állam	vagyonkezelő
Almamellék	0145		Erdő		5	2,0000	1/1	Magyar Állam	vagyonkezelő
Almamellék	0146		Erdő		3	34,5587	1/1	Magyar Állam	vagyonkezelő
Almamellék	0146		Erdő		5	10,0000	1/1	Magyar Állam	vagyonkezelő
Almamellék	0147		Erdő		3	26,9890	1/1	Magyar Állam	vagyonkezelő
Almamellék	0147		Erdő		5	5,0000	1/1	Magyar Állam	vagyonkezelő
Almamellék	0148		Erdő		3	15,8700	1/1	Magyar Állam	vagyonkezelő
Almamellék	0148		Erdő		5	5,0000	1/1	Magyar Állam	vagyonkezelő
Almamellék	0149		Erdő		3	24,9036	1/1	Magyar Állam	vagyonkezelő
Almamellék	0149		Erdő		5	5,0000	1/1	Magyar Állam	vagyonkezelő
Almamellék	0150		Erdő		3	20,0840	1/1	Magyar Állam	vagyonkezelő
Almamellék	0150		Erdő		5	10,0000	1/1	Magyar Állam	vagyonkezelő
Almamellék	0151		Erdő		3	17,4428	1/1	Magyar Állam	vagyonkezelő
Almamellék	0151		Erdő		5	5,0000	1/1	Magyar Állam	vagyonkezelő
Almamellék	0152	b	Legelő		6	8,6954	1/1	Magyar Állam	vagyonkezelő
Almamellék	0152	c	Legelő		6	1,9254	1/1	Magyar Állam	vagyonkezelő
Almamellék	0152	d	Legelő		6	3,2810	1/1	Magyar Állam	vagyonkezelő
Almamellék	0152	f	Erdő		5	0,2748	1/1	Magyar Állam	vagyonkezelő
Almamellék	0152	g	Legelő		6	0,5389	1/1	Magyar Állam	vagyonkezelő
Almamellék	0152	h	Erdő		5	0,2795	1/1	Magyar Állam	vagyonkezelő
Almamellék	0152	j	Kivett	saját használatú út	0	1,0604	1/1	Magyar Állam	vagyonkezelő
Almamellék	0152	k	Rét		5	0,7110	1/1	Magyar Állam	vagyonkezelő
Almamellék	0152	l	Rét		5	5,4547	1/1	Magyar Állam	vagyonkezelő
Almamellék	0152	m	Kivett	árok	0	0,5135	1/1	Magyar Állam	vagyonkezelő
Almamellék	0152	n	Rét		5	2,2985	1/1	Magyar Állam	vagyonkezelő
Almamellék	0152	p	Erdő		3	6,3060	1/1	Magyar Állam	vagyonkezelő

Település	Hrsz	Alrészlet	Művelési ág	Kivett megnevezés	Minőségi osztály	Vadászterületbe eső terület	Jógalap tulajdoni hányada	Tulajdonos	Jogosultság jellege
Almamellék	0152	r	Szántó		5	8,3067	1/1	Magyar Állam	vagyonkezelő
Almamellék	0152	s	Rét		5	0,5773	1/1	Magyar Állam	vagyonkezelő
Almamellék	0152	t	Szántó		5	5,3914	1/1	Magyar Állam	vagyonkezelő
Almamellék	0153	a	Erdő		0	28,6512	1/1	Magyar Állam	vagyonkezelő
Almamellék	0153	b	Kivett	út	0	0,1050	1/1	Magyar Állam	vagyonkezelő
Almamellék	0153	c	Legelő		6	2,3718	1/1	Magyar Állam	vagyonkezelő
Almamellék	0153	d	Kivett	árok	0	0,1102	1/1	Magyar Állam	vagyonkezelő
Almamellék	0153	f	Kivett	út	0	0,4121	1/1	Magyar Állam	vagyonkezelő
Almamellék	0154		Erdő		3	15,8615	1/1	Magyar Állam	vagyonkezelő
Almamellék	0154		Erdő		5	5,0000	1/1	Magyar Állam	vagyonkezelő
Almamellék	0155	a	Erdő		3	21,9646	1/1	Magyar Állam	vagyonkezelő
Almamellék	0155		Erdő		5	5,0000	1/1	Magyar Állam	vagyonkezelő
Bakóca	047		Erdő		4	30,4318	1/1	Magyar Állam	vagyonkezelő
Bakóca	048/1		Erdő		4	0,6249	1/1	Magyar Állam	vagyonkezelő
Bakóca	048/3		Erdő		4	13,6068	1/1	Magyar Állam	vagyonkezelő
Bakóca	049		Erdő		4	18,8841	1/1	Magyar Állam	vagyonkezelő
Bakóca	050		Erdő		4	16,4508	1/1	Magyar Állam	vagyonkezelő
Bakóca	051		Erdő		4	6,3273	1/1	Magyar Állam	vagyonkezelő
Bakóca	0119		Kivett	saját használatú út	0	0,1746	1/1	Magyar Állam	vagyonkezelő
Bakóca	0120		Erdő		4	2,5250	1/1	Magyar Állam	vagyonkezelő
Bakóca	0160		Kivett	saját használatú út	0	0,1005	1/1	Magyar Állam	vagyonkezelő
Boldogasszonyfa	0267		Erdő		3	10,9363	1/1	Magyar Állam	vagyonkezelő
Csebény	03	d	Erdő		2	0,1383	1/1	Magyar Állam	vagyonkezelő
Horváthertelend	08	a	Erdő		3	0,2868	1/1	Magyar Állam	vagyonkezelő
Horváthertelend	08	b	Kivett	saját használatú út	0	0,5786	1/1	Magyar Állam	vagyonkezelő
Horváthertelend	08	c	Erdő		3	0,7764	1/1	Magyar Állam	vagyonkezelő
Horváthertelend	09		Erdő		2	4,0943	1/1	Magyar Állam	vagyonkezelő
Horváthertelend	010		Erdő		2	3,7225	1/1	Magyar Állam	vagyonkezelő
Horváthertelend	011		Erdő		2	12,2076	1/1	Magyar Állam	vagyonkezelő
Horváthertelend	012	a	Erdő		2	12,2355	1/1	Magyar Állam	vagyonkezelő
Horváthertelend	012	b	Kivett	közforgalom elől el nem z	0	0,2248	1/1	Magyar Állam	vagyonkezelő
Horváthertelend	013	a	Kivett	saját használatú út	0	0,1707	1/1	Magyar Állam	vagyonkezelő
Horváthertelend	013	b	Erdő		2	12,6496	1/1	Magyar Állam	vagyonkezelő
Horváthertelend	014	a	Kivett	saját használatú út	0	0,2362	1/1	Magyar Állam	vagyonkezelő
Horváthertelend	014	b	Erdő		3	21,7167	1/1	Magyar Állam	vagyonkezelő
Horváthertelend	015		Erdő		2	4,0000	1/1	Magyar Állam	vagyonkezelő
Horváthertelend	015		Erdő		3	10,2924	1/1	Magyar Állam	vagyonkezelő
Horváthertelend	016/1	a	Erdő		3	0,6236	1/1	Magyar Állam	vagyonkezelő
Horváthertelend	016/1	b	Legelő		3	0,6506	1/1	Magyar Állam	vagyonkezelő
Horváthertelend	016/1	c	Kivett	saját használatú út	0	0,5906	1/1	Magyar Állam	vagyonkezelő
Horváthertelend	016/1	d	Erdő		3	18,1205	1/1	Magyar Állam	vagyonkezelő
Horváthertelend	016/1	f	Kivett	saját használatú út	0	0,1723	1/1	Magyar Állam	vagyonkezelő
Horváthertelend	016/1	g	Erdő		3	2,3472	1/1	Magyar Állam	vagyonkezelő
Horváthertelend	016/1	h	Szántó		5	1,2357	1/1	Magyar Állam	vagyonkezelő
Horváthertelend	016/1	j	Szántó		5	1,4757	1/1	Magyar Állam	vagyonkezelő
Horváthertelend	017	a	Erdő		2	1,0000	1/1	Magyar Állam	vagyonkezelő
Horváthertelend	017	a	Erdő		3	3,3555	1/1	Magyar Állam	vagyonkezelő
Horváthertelend	017	b	Kivett	saját használatú út	0	0,2201	1/1	Magyar Állam	vagyonkezelő
Horváthertelend	017	c	Erdő		3	11,6797	1/1	Magyar Állam	vagyonkezelő
Ibafa	013		Erdő		2	14,8874	1/1	Magyar Állam	vagyonkezelő
Ibafa	014	a	Erdő		2	27,5403	1/1	Magyar Állam	vagyonkezelő
Ibafa	014	b	Kivett	saját használatú út	0	0,2760	1/1	Magyar Állam	vagyonkezelő
Ibafa	015	a	Erdő		2	9,8321	1/1	Magyar Állam	vagyonkezelő
Ibafa	015	b	Kivett	saját használatú út	0	0,3219	1/1	Magyar Állam	vagyonkezelő
Ibafa	015	c	Erdő		2	25,8464	1/1	Magyar Állam	vagyonkezelő
Ibafa	015	d	Szántó		4	3,0594	1/1	Magyar Állam	vagyonkezelő
Ibafa	016		Erdő		2	13,9237	1/1	Magyar Állam	vagyonkezelő
Ibafa	017		Erdő		2	15,5000	1/1	Magyar Állam	vagyonkezelő
Ibafa	018		Erdő		2	12,2322	1/1	Magyar Állam	vagyonkezelő
Ibafa	019	a	Erdő		2	14,9179	1/1	Magyar Állam	vagyonkezelő
Ibafa	019	b	Kivett	saját használatú út	0	0,4601	1/1	Magyar Állam	vagyonkezelő
Ibafa	019	c	Erdő		2	17,5406	1/1	Magyar Állam	vagyonkezelő
Ibafa	019	d	Szántó		5	0,7184	1/1	Magyar Állam	vagyonkezelő
Ibafa	020		Erdő		2	16,0036	1/1	Magyar Állam	vagyonkezelő
Ibafa	021		Erdő		1	8,0000	1/1	Magyar Állam	vagyonkezelő
Ibafa	021		Erdő		2	9,2818	1/1	Magyar Állam	vagyonkezelő
Ibafa	023		Erdő		1	1,3327	1/1	Magyar Állam	vagyonkezelő
Ibafa	024		Erdő		2	7,2428	1/1	Magyar Állam	vagyonkezelő
Ibafa	025		Erdő		2	5,5564	1/1	Magyar Állam	vagyonkezelő
Ibafa	055		Kivett	saját használatú út	0	2,8470	1/1	Magyar Állam	vagyonkezelő

Település	Hrsz	Alrészlet	Művelési ág	Kivett megnevezés	Műbővívelési osztály	Vadászterületbe eső terület	Jogalap tulajdoni hányada	Tulajdonos	Jogosultság jellege
Ibafa	056		Erdő		1	11,4036	1/1	Magyar Állam	vagyonkezelő
Ibafa	057	a	Erdő		1	13,4706	1/1	Magyar Állam	vagyonkezelő
Ibafa	057	b	Rét		4	0,6820	1/1	Magyar Állam	vagyonkezelő
Ibafa	057	c	Erdő		1	0,2298	1/1	Magyar Állam	vagyonkezelő
Ibafa	058		Erdő		1	11,6643	1/1	Magyar Állam	vagyonkezelő
Ibafa	059		Erdő		1	2,0000	1/1	Magyar Állam	vagyonkezelő
Ibafa	059		Erdő		2	3,2469	1/1	Magyar Állam	vagyonkezelő
Ibafa	060		Erdő		2	2,4571	1/1	Magyar Állam	vagyonkezelő
Ibafa	061		Kivett	saját használatú út	0	1,2924	1/1	Magyar Állam	vagyonkezelő
Ibafa	062/1		Erdő		1	19,3161	1/1	Magyar Állam	vagyonkezelő
Ibafa	063		Erdő		1	9,4256	1/1	Magyar Állam	vagyonkezelő
Ibafa	064	a	Erdő		1	7,0000	1/1	Magyar Állam	vagyonkezelő
Ibafa	064	a	Erdő		2	13,1290	1/1	Magyar Állam	vagyonkezelő
Ibafa	064	b	Legelő		3	0,3573	1/1	Magyar Állam	vagyonkezelő
Ibafa	065	a	Erdő		1	12,4252	1/1	Magyar Állam	vagyonkezelő
Ibafa	065	b	Rét		4	0,1307	1/1	Magyar Állam	vagyonkezelő
Ibafa	066	a	Kivett	rakodó	0	0,1483	1/1	Magyar Állam	vagyonkezelő
Ibafa	066	b	Erdő		1	4,5724	1/1	Magyar Állam	vagyonkezelő
Ibafa	066	c	Rét		4	0,2356	1/1	Magyar Állam	vagyonkezelő
Ibafa	066	d	Rét		4	0,3328	1/1	Magyar Állam	vagyonkezelő
Ibafa	067	a	Erdő		1	18,2527	1/1	Magyar Állam	vagyonkezelő
Ibafa	067	b	Rét		4	0,4964	1/1	Magyar Állam	vagyonkezelő
Ibafa	067	c	Rét		4	0,1541	1/1	Magyar Állam	vagyonkezelő
Ibafa	068	a	Erdő		1	7,2971	1/1	Magyar Állam	vagyonkezelő
Ibafa	068	a	Erdő		2	4,0000	1/1	Magyar Állam	vagyonkezelő
Ibafa	068	b	Rét		4	0,8120	1/1	Magyar Állam	vagyonkezelő
Ibafa	069		Erdő		1	10,4725	1/1	Magyar Állam	vagyonkezelő
Ibafa	070		Erdő		1	6,0000	1/1	Magyar Állam	vagyonkezelő
Ibafa	070		Erdő		2	9,2982	1/1	Magyar Állam	vagyonkezelő
Ibafa	071		Erdő		2	9,0499	1/1	Magyar Állam	vagyonkezelő
Ibafa	076		Erdő		2	22,2212	1/1	Magyar Állam	vagyonkezelő
Ibafa	0115	a	Erdő		2	8,7953	1/1	Magyar Állam	vagyonkezelő
Ibafa	0115	b	Kivett	saját használatú út	0	0,3204	1/1	Magyar Állam	vagyonkezelő
Ibafa	0115	c	Erdő		2	25,1973	1/1	Magyar Állam	vagyonkezelő
Ibafa	0116		Erdő		2	9,6476	1/1	Magyar Állam	vagyonkezelő
Ibafa	0117		Erdő		2	13,3566	1/1	Magyar Állam	vagyonkezelő
Szágy	016/3		Szántó		7	3,1992	1/1	Magyar Állam	vagyonkezelő
Szágy	022		Kivett	telephely	0	0,3248	1/1	Magyar Állam	vagyonkezelő
Szágy	038		Erdő		4	34,6789	1/1	Magyar Állam	vagyonkezelő
Szágy	042	a	Erdő		1	29,0000	1/1	Magyar Állam	vagyonkezelő
Szágy	042	a	Erdő		4	52,3849	1/1	Magyar Állam	vagyonkezelő
Szágy	042	b	Legelő		6	0,5390	1/1	Magyar Állam	vagyonkezelő
Szágy	043		Erdő		1	18,0000	1/1	Magyar Állam	vagyonkezelő
Szágy	043		Erdő		4	36,1550	1/1	Magyar Állam	vagyonkezelő
Szágy	044/2		Erdő		1	7,0001	1/1	Magyar Állam	vagyonkezelő
Szágy	044/2		Erdő		4	30,7317	1/1	Magyar Állam	vagyonkezelő
Szágy	045/1		Erdő		4	1,3465	1/1	Magyar Állam	vagyonkezelő
Szágy	045/2		Kivett	közforgalom elől elzárt m	0	1,6923	1/1	Magyar Állam	vagyonkezelő
Szágy	045/3		Erdő		1	8,0000	1/1	Magyar Állam	vagyonkezelő
Szágy	045/3		Erdő		4	14,4314	1/1	Magyar Állam	vagyonkezelő
Szágy	046/1		Erdő		1	31,0000	1/1	Magyar Állam	vagyonkezelő
Szágy	046/1		Erdő		4	23,4677	1/1	Magyar Állam	vagyonkezelő
Szágy	046/2		Erdő		4	23,5396	1/1	Magyar Állam	vagyonkezelő
Szágy	047/1		Erdő		4	7,3997	1/1	Magyar Állam	vagyonkezelő
Szágy	047/2		Erdő		1	10,0000	1/1	Magyar Állam	vagyonkezelő
Szágy	047/2		Erdő		4	8,2165	1/1	Magyar Állam	vagyonkezelő
Szágy	060		Erdő		4	8,9666	1/1	Magyar Állam	vagyonkezelő
Tormás	097	a	Erdő		4	7,5858	1/1	Magyar Állam	vagyonkezelő
Tormás	097	b	Legelő		6	1,2648	1/1	Magyar Állam	vagyonkezelő
Tormás	099		Rét		4	0,3521	1/1	Magyar Állam	vagyonkezelő
Tormás	0101		Fásított terület		4	0,0833	1/1	Magyar Állam	vagyonkezelő
Tormás	0102		Erdő		4	2,2728	1/1	Magyar Állam	vagyonkezelő
Tormás	0103		Erdő		4	4,6816	1/1	Magyar Állam	vagyonkezelő
Tormás	0105		Kivett	saját használatú út	0	3,8071	1/1	Magyar Állam	vagyonkezelő
Tormás	0106	a	Szántó		5	8,2985	1/1	Magyar Állam	vagyonkezelő
Tormás	0106	a	Szántó		6	1,9559	1/1	Magyar Állam	vagyonkezelő
Tormás	0106	a	Szántó		7	2,6000	1/1	Magyar Állam	vagyonkezelő
Tormás	0106	b	Erdő		4	0,5240	1/1	Magyar Állam	vagyonkezelő
Tormás	0106	c	Erdő		4	9,7512	1/1	Magyar Állam	vagyonkezelő
Tormás	0144		Kivett	saját használatú út	0	1,0168	1/1	Magyar Állam	vagyonkezelő

Település	Hrsz	Airészlet	Művelési ág	Kivett megnevezés	Minőségi osztály	Vadászterületbe eső terület	Jogalap tulajdoni hányada	Tulajdonos	Jogosultság jellege
Tormás	0145		Erdő		4	19,8335	1/1	Magyar Állam	vagyonkezelő
Tormás	0146		Erdő		4	21,4555	1/1	Magyar Állam	vagyonkezelő
Tormás	0147		Erdő		4	21,4925	1/1	Magyar Állam	vagyonkezelő
Tormás	0148		Erdő		4	17,4675	1/1	Magyar Állam	vagyonkezelő
Tormás	0149		Erdő		4	18,2335	1/1	Magyar Állam	vagyonkezelő
Tormás	0150		Erdő		4	36,8892	1/1	Magyar Állam	vagyonkezelő
Tormás	0151		Kivett	árok	0	0,1059	1/1	Magyar Állam	vagyonkezelő
Tormás	0152		Kivett	árok	0	0,7229	1/1	Magyar Állam	vagyonkezelő
Tormás	0153		Erdő		4	0,3403	1/1	Magyar Állam	vagyonkezelő
Tormás	0154		Rét		5	0,1001	1/1	Magyar Állam	vagyonkezelő
Tormás	0155		Halastó		0	1,0697	1/1	Magyar Állam	vagyonkezelő
Tormás	0156		Halastó		0	1,2185	1/1	Magyar Állam	vagyonkezelő
Tormás	0158		Kivett	árok	0	0,2538	1/1	Magyar Állam	vagyonkezelő
Tormás	0159		Kivett	saját használatú út	0	0,0615	1/1	Magyar Állam	vagyonkezelő
Tormás	0160		Kivett	saját használatú út	0	0,0640	1/1	Magyar Állam	vagyonkezelő
Tormás	0161		Halastó		0	0,9354	1/1	Magyar Állam	vagyonkezelő
Tormás	0162		Halastó		0	1,0014	1/1	Magyar Állam	vagyonkezelő
Tormás	0163		Rét		4	1,2252	1/1	Magyar Állam	vagyonkezelő
Tormás	0164	a	Rét		4	0,2180	1/1	Magyar Állam	vagyonkezelő
Tormás	0164	b	Szántó		4	3,6561	1/1	Magyar Állam	vagyonkezelő
Tormás	0164	c	Rét		4	3,1100	1/1	Magyar Állam	vagyonkezelő
Tormás	0164	d	Szántó		4	0,3840	1/1	Magyar Állam	vagyonkezelő
Tormás	0164	f	Rét		4	0,7008	1/1	Magyar Állam	vagyonkezelő
Tormás	0164	g	Erdő		4	0,6528	1/1	Magyar Állam	vagyonkezelő
Tormás	0164	h	Rét		4	0,1999	1/1	Magyar Állam	vagyonkezelő
Tormás	0167	a	Rét		5	1,1319	1/1	Magyar Állam	vagyonkezelő
Tormás	0167	b	Rét		5	0,1809	1/1	Magyar Állam	vagyonkezelő
Tormás	0167	c	Erdő		4	55,3696	1/1	Magyar Állam	vagyonkezelő
Tormás	0167	d	Szántó		5	2,9063	1/1	Magyar Állam	vagyonkezelő
Tormás	0167	d	Szántó		6	4,0000	1/1	Magyar Állam	vagyonkezelő
Tormás	0170		Kivett	saját használatú út	0	0,5711	1/1	Magyar Állam	vagyonkezelő
Tormás	0171		Szántó		5	2,7512	1/1	Magyar Állam	vagyonkezelő
Tormás	0172	a	Rét		5	1,7381	1/1	Magyar Állam	vagyonkezelő
Tormás	0172	b	Erdő		4	8,0000	1/1	Magyar Állam	vagyonkezelő
Tormás	0172	b	Erdő		5	54,1527	1/1	Magyar Állam	vagyonkezelő
Tormás	0172	c	Rét		4	0,4958	1/1	Magyar Állam	vagyonkezelő
Tormás	0172	d	Szántó		5	0,3414	1/1	Magyar Állam	vagyonkezelő
Tormás	0174/4	a	Szántó		5	6,9044	1/1	Magyar Állam	vagyonkezelő
Tormás	0174/4	b	Erdő		4	10,0000	1/1	Magyar Állam	vagyonkezelő
Tormás	0174/4	b	Erdő		5	28,1503	1/1	Magyar Állam	vagyonkezelő
Tormás	0174/4	c	Szántó		6	0,3847	1/1	Magyar Állam	vagyonkezelő
Tormás	0175		Kivett	saját használatú út	0	0,0919	1/1	Magyar Állam	vagyonkezelő
Tormás	0176	a	Szántó		6	1,0191	1/1	Magyar Állam	vagyonkezelő
Tormás	0176	b	Erdő		5	2,2445	1/1	Magyar Állam	vagyonkezelő
Tormás	0176	c	Kivett	udvar	0	0,6930	1/1	Magyar Állam	vagyonkezelő
Tormás	0177/2		Kivett	út	0	0,1245	1/1	Mecsekerdő Zrt.	tulajdonos
Tormás	0177/8		Erdő		5	45,5673	1/1	Magyar Állam	vagyonkezelő
Tormás	0178	a	Szántó		5	5,4943	1/1	Magyar Állam	vagyonkezelő
Tormás	0178	b	Erdő		5	52,7381	1/1	Magyar Állam	vagyonkezelő
Tormás	0178	c	Rét		4	4,4736	1/1	Magyar Állam	vagyonkezelő
Tormás	0178	d	Szántó		5	0,4305	1/1	Magyar Állam	vagyonkezelő
Tormás	0179		Kivett	árok	0	0,7894	1/1	Magyar Állam	vagyonkezelő
Tormás	0180	a	Erdő		5	14,7364	1/1	Magyar Állam	vagyonkezelő
Tormás	0180	b	Szántó		3	5,6393	1/1	Magyar Állam	vagyonkezelő
Tormás	0181		Kivett	saját használatú út	0	0,4805	1/1	Magyar Állam	vagyonkezelő
Tormás	0182		Erdő		1	9,4816	1/1	Magyar Állam	vagyonkezelő
Tormás	0183		Erdő		1	15,6934	1/1	Magyar Állam	vagyonkezelő
Tormás	0184		Erdő		1	14,2653	1/1	Magyar Állam	vagyonkezelő
Tormás	0185		Erdő		1	21,6774	1/1	Magyar Állam	vagyonkezelő
Tormás	0186/1		Erdő		1	14,4800	1/1	Magyar Állam	vagyonkezelő
Tormás	0186/2		Erdő		1	9,5196	1/1	Magyar Állam	vagyonkezelő
Tormás	0187		Erdő		1	1,9239	1/1	Magyar Állam	vagyonkezelő
Tormás	0188		Erdő		1	0,3592	1/1	Magyar Állam	vagyonkezelő
Tormás	0189		Kivett	saját használatú út	0	0,3393	1/1	Magyar Állam	vagyonkezelő
Tormás	0193/12		Kivett	út	0	0,1341	1/1	Mecsekerdő Zrt.	tulajdonos
Tormás	0193/17		Kivett	udvar	0	0,0813	1/1	Mecsekerdő Zrt.	tulajdonos
Tormás	0193/18		Kivett	udvar	0	1,0357	1/1	Mecsekerdő Zrt.	tulajdonos
Tormás	0193/19	a	Szántó		6	0,9419	1/1	Magyar Állam	vagyonkezelő
Tormás	0193/19	b	Erdő		1	49,8344	1/1	Magyar Állam	vagyonkezelő
Tormás	0193/19	b	Erdő		4	25,0000	1/1	Magyar Állam	vagyonkezelő

Település	Hrsz	Airészet	Művelési ág	Kivett megnevezés	Minőségi osztály	Vadászterületbe eső terület	Jogalap tulajdoni hányada	Tulajdonos	Jogosultság jellege
Tormás	0193/19	b	Erdő		5	24,0000	1/1	Magyar Állam	vagyonkezelő
Tormás	0194		Szántó		6	5,5250	1/1	Magyar Állam	vagyonkezelő
Tormás	0194		Szántó		7	5,0000	1/1	Magyar Állam	vagyonkezelő
Tormás	0195		Erdő		1	18,4967	1/1	Magyar Állam	vagyonkezelő
Tormás	0196	a	Erdő		1	11,8870	1/1	Magyar Állam	vagyonkezelő
Tormás	0196	b	Szántó		6	3,1717	1/1	Magyar Állam	vagyonkezelő
Tormás	0198/1	a	Erdő		4	78,9826	1/1	Magyar Állam	vagyonkezelő
Tormás	0198/1	b	Rét		4	2,8275	1/1	Magyar Állam	vagyonkezelő
Tormás	0198/4		Kivett	saját használatú út	0	0,2058	1/1	Mecsekerdő Zrt.	tulajdonos
Tormás	0198/5		Kivett	udvar	0	0,4692	1/1	Mecsekerdő Zrt.	tulajdonos
Tormás	0199		Kivett	árok	0	0,4277	1/1	Magyar Állam	vagyonkezelő
Tormás	0200		Erdő		4	8,8209	1/1	Magyar Állam	vagyonkezelő
Tormás	0200		Erdő		5	5,0000	1/1	Magyar Állam	vagyonkezelő
Tormás	0201	a	Erdő		1	22,1886	1/1	Magyar Állam	vagyonkezelő
Tormás	0201	b	Szántó		6	0,3697	1/1	Magyar Állam	vagyonkezelő
Tormás	0202		Erdő		1	9,6248	1/1	Magyar Állam	vagyonkezelő
Tormás	0203		Erdő		4	9,2914	1/1	Magyar Állam	vagyonkezelő
Tormás	0204		Erdő		4	0,5406	1/1	Magyar Állam	vagyonkezelő
Tormás	0205		Erdő		1	22,9056	1/1	Magyar Állam	vagyonkezelő
Tormás	0206		Erdő		4	42,1376	1/1	Magyar Állam	vagyonkezelő
Tormás	0207		Kivett	saját használatú út	0	0,0968	1/1	Magyar Állam	vagyonkezelő
Tormás	0208		Erdő		4	2,0369	1/1	Magyar Állam	vagyonkezelő
Tormás	0209/1		Kivett	saját használatú út	0	0,9494	1/1	Magyar Állam	vagyonkezelő
Tormás	0209/3		Kivett	saját használatú út	0	0,5936	1/1	Magyar Állam	vagyonkezelő
Tormás	0210		Erdő		4	10,3941	1/1	Magyar Állam	vagyonkezelő
Tormás	0211	a	Erdő		4	0,5942	1/1	Magyar Állam	vagyonkezelő
Tormás	0212		Kivett	saját használatú út	0	2,8492	1/1	Magyar Állam	vagyonkezelő
Tormás	0213		Erdő		4	0,5895	1/1	Magyar Állam	vagyonkezelő
Tormás	0214		Kivett	árok	0	0,1049	1/1	Magyar Állam	vagyonkezelő
Tormás	0215		Kivett	saját használatú út	0	0,4639	1/1	Magyar Állam	vagyonkezelő
Tormás	0216		Kivett	saját használatú út	0	0,0801	1/1	Magyar Állam	vagyonkezelő
Tormás	0217		Erdő		4	4,0309	1/1	Magyar Állam	vagyonkezelő
Tormás	0218		Erdő		4	2,3819	1/1	Magyar Állam	vagyonkezelő
Tormás	0219		Erdő		4	10,3502	1/1	Magyar Állam	vagyonkezelő
Tormás	0220		Erdő		4	6,8509	1/1	Magyar Állam	vagyonkezelő
Tormás	0221	a	Szántó		3	3,2492	1/1	Magyar Állam	vagyonkezelő
Tormás	0221	a	Szántó		4	3,0000	1/1	Magyar Állam	vagyonkezelő
Tormás	0221	b	Erdő		1	13,3541	1/1	Magyar Állam	vagyonkezelő
Tormás	0222		Erdő		1	12,5204	1/1	Magyar Állam	vagyonkezelő
Tormás	0223		Erdő		4	14,7923	1/1	Magyar Állam	vagyonkezelő
Tormás	0224		Erdő		4	11,6600	1/1	Magyar Állam	vagyonkezelő
Tormás	0225		Kivett	saját használatú út	0	0,4265	1/1	Magyar Állam	vagyonkezelő
Tormás	0226		Erdő		4	2,4890	1/1	Magyar Állam	vagyonkezelő
Tormás	0227		Kivett	saját használatú út	0	0,0693	1/1	Magyar Állam	vagyonkezelő
Tormás	0228		Erdő		4	0,1417	1/1	Magyar Állam	vagyonkezelő
Tormás	0229		Erdő		4	1,0052	1/1	Magyar Állam	vagyonkezelő
Tormás	0230		Erdő		4	3,8575	1/1	Magyar Állam	vagyonkezelő
Tormás	0231		Erdő		1	14,5936	1/1	Magyar Állam	vagyonkezelő
Tormás	0232		Erdő		1	14,1268	1/1	Magyar Állam	vagyonkezelő
Tormás	0233		Erdő		1	4,2601	1/1	Magyar Állam	vagyonkezelő
Tormás	0234		Erdő		4	13,9591	1/1	Magyar Állam	vagyonkezelő
Tormás	0235		Erdő		4	4,5668	1/1	Magyar Állam	vagyonkezelő
Tormás	0236		Erdő		4	14,6777	1/1	Magyar Állam	vagyonkezelő
Tormás	0237		Erdő		4	13,9268	1/1	Magyar Állam	vagyonkezelő
Tormás	0238		Erdő		4	0,4055	1/1	Magyar Állam	vagyonkezelő
Tormás	0239/4	a	Erdő		4	0,8545	1/1	Magyar Állam	vagyonkezelő
Tormás	0239/4	b	Szántó		4	0,6738	1/1	Magyar Állam	vagyonkezelő
Tormás	0239/4	c	Szántó		4	2,0000	1/1	Magyar Állam	vagyonkezelő
Tormás	0239/4	c	Szántó		6	3,5776	1/1	Magyar Állam	vagyonkezelő
Tormás	0239/5	a	Erdő		4	5,3119	1/1	Magyar Állam	vagyonkezelő
Tormás	0239/5	b	Kivett	parkoló	0	0,0750	1/1	Magyar Állam	vagyonkezelő
Tormás	0239/6		Erdő		4	2,1723	1/1	Magyar Állam	vagyonkezelő
Tormás	0240		Kivett	saját használatú út	0	0,1734	1/1	Magyar Állam	vagyonkezelő
Tormás	0241		Erdő		4	7,1856	1/1	Magyar Állam	vagyonkezelő
Tormás	0242		Erdő		4	12,6578	1/1	Magyar Állam	vagyonkezelő
Tormás	0243		Erdő		4	2,6051	1/1	Magyar Állam	vagyonkezelő
Tormás	0244		Kivett	saját használatú út	0	0,3216	1/1	Magyar Állam	vagyonkezelő
Tormás	0245		Erdő		4	2,6048	1/1	Magyar Állam	vagyonkezelő
Tormás	0247		Kivett	saját használatú út	0	0,1950	1/1	Magyar Állam	vagyonkezelő
Tormás	0248		Kivett	saját használatú út	0	0,2741	1/1	Magyar Állam	vagyonkezelő

Település	Hrsz	Alrészlet	Művelési ág	Kivett megnevezés	Minőségi osztály	Vadászterületbe eső terület	Jogalap tulajdoni hányada	Tulajdonos	Jogosultság jellege
						4068,2121			

Pécs, 2026.05.26.

Vadászterület területe	Képviselt terület	Képviselt %
4600	4068,2121	88,44%