

Kifüggesztés dátuma, igazolása:

A HIRDETMÉNY a kifüggesztés dátumától a közgyűlést követő napig kifüggesztve marad, levétele korábban tilos!

Levétel dátuma, igazolása:

## HIRDETMÉNY

Alulírott Mecsekerdő Zrt. (Cg. 02-10-060093, székhelye: 7623 Pécs, Rét u. 8., adószáma: 11009429-2-02, képviseli: Ripszám István vezérigazgató), mint földtulajdonos és vagyongazdálkodási jog alapján földtulajdonosi képviselő a vad védelméről, a vadgazdálkodásról, valamint a vadásatról szóló 1996. évi LV. tv. (továbbiakban: Vtv.) 14. §-a alapján, figyelemmel a Vtv. végrehajtásáról szóló 79/2004. (V. 4.) FVM rendeletre (továbbiakban: Vhr.) az alábbi vadászterület tulajdonosi közössége gyűlésének összehívását kezdeményezem.

### 1. A tulajdonosi közösség gyűlésének helye, ideje, összehívó képviseleti aránya:

Vadászterület kódszáma:	02 501152 406 (Káni FTK)
Vadászterület területe:	2800 ha
Összehívó által képviselt terület:	67,43 %
Regisztráció helye:	7628 Pécs, Árpádtető 2.
Regisztráció időpontja:	2026. július 1, 11:00 óra
Gyűlés helye:	7628 Pécs, Árpádtető 2.
Gyűlés ideje:	2026. július 1, 11:30 óra

A tulajdonosok regisztrációja (a személyes eljárás, vagy a képviseleti jog gyakorlása jogszerűségének vizsgálata) a gyűlést megelőzően történik. A gyűlésen csak a regisztrált földtulajdonosok vehetnek részt szavazati joggal.

### 2. A tulajdonosi közösség gyűlésének napirendi pontjai (Vtv. 14. §):

1. Döntés a levezető és a hitelesítők személyéről
2. A közös képviselő beszámolója a tulajdonosi közösség működéséről, gazdálkodásáról
3. Döntés a garantált hozamok kifizetési rendjéről
4. Döntés az elévült garantált hozamok felhasználásáról
5. Döntés a fel nem használt bevételek felhasználásáról
6. Egyebek

### 3. Részvételi, képviseleti szabályok

Felhívjuk a Tisztelt Földtulajdonosok figyelmét, hogy a vadászterület földtulajdonosa a tulajdonosi közösség gyűlésén személyesen, vagy képviselő útján járhat el. A földtulajdon tekintetében fennálló haszonélvezeti jog esetén is a földtulajdonos jogosult eljárni. Vadászterületnek minősülő ingatlan esetében csak egy személy tehet érvényesen

jognyilatkozatot. Ha az ingatlanok több tulajdonosa van, a tulajdonostársak képviselőitől tulajdoni hányaduk arányában számított szótöbbséggel határoznak.

Amennyiben a földtulajdonos nem személyesen tesz jognyilatkozatot, úgy képviselőtől a Polgári Törvénykönyvről szóló 2013. évi V. törvény képviselői jogra vonatkozó rendelkezéseinek megfelelő, továbbá a Vhr. 15. számú mellékletében meghatározott adattartalommal kiállított és a Vhr. 9. § (3) bekezdésében meghatározott, a tulajdonjog igazolására elfogadható valamely dokumentumot mellékletként tartalmazó, írásbeli meghatalmazás útján gondoskodhat.

A tulajdonosi közösség tagjának tulajdonában álló föld tulajdonjogának első alkalommal történő igazolását mindaddig el kell fogadni, amíg a változást a Vhr. 9. § (3) bekezdés szerinti okirattal igazolva be nem jelentették.

A Vtv. alkalmazásában a vadászterületnek minősülő ingatlan tulajdonjoga igazolásaként el kell fogadni (Vhr. 9. § (3) bekezdés):

- a) az ingatlan tulajdoni lapjának hiteles másolatát;
- b) az ingatlan tulajdonjogának földhivatali bejegyzéséről szóló határozat eredeti vagy másolati példányát;
- c) az ingatlanügyi hatóság által papíralapon vagy elektronikus adathordozón kiadott földkönyvet vagy tulajdonosi adatokkal kiegészített földkönyv kivonatot;
- d) az ingatlanügyi hatóság által papíralapon vagy elektronikus adathordozón kiadott, a tulajdonosok nevét, tulajdoni hányadát, a földrészletek helyrajzi számait, valamint azok területét hektárban tartalmazó összesítőt;
- e) az ingatlan-nyilvántartási adatbázishoz adatátviteli vonalon való csatlakozással számítógépes hálózaton történő adatlekéréssel történő helyszíni adatbemutatást, vagy a tulajdoni lapról elektronikus formában szolgáltatott nem hiteles másolat helyszíni bemutatását.

Az állami tulajdonban álló ingatlanokra vonatkozó további szabályok:

A Vtv. 11. § (3) bekezdése alapján: Társult vadászati jog esetén - törvény vagy kormányrendelet eltérő rendelkezése hiányában - a Magyar Államot tulajdonjoga alapján megillető vadászati jog hasznosításával kapcsolatos jognyilatkozatokat az állam nevében tulajdonosi jogokat gyakorló szerv - a miniszterrel, valamint védett természeti területek esetében a természetvédelemért felelős miniszterrel egyetértésben - teszi meg. A tulajdonosi jogokat gyakorló szerv e jog gyakorlását az állami tulajdonban levő termőföld, illetve erdő esetében az állami vagyon kezelőjére átruházhatja.

A Vhr. 7. § (4) bekezdése alapján: Állami tulajdonú földterület esetén a vadászati joggal kapcsolatos eljárásokban meghatalmazásnak minősül a vagyonkezelési szerződésbe foglalt, vadászati joggal összefüggő képviseletre vonatkozó meghatalmazás, amely a meghatalmazott által bemutatott, a képviselettel érintett állami földterületek listájával együtt érvényes.

#### 4. Határozathozatal

A Vtv. 12. §-a alapján társult vadászati jog esetén a tulajdonosi közösség gyűlésén a megjelent földtulajdonosok a tulajdonukban álló földterület - ideértve a medret is - aránya szerint számított szavazattöbbséggel határoznak.

E hirdetmény közzétételre kerül a vadászati hatóságként eljáró Baranya Vármegyei Kormányhivatal Agrárügyi és Főosztály Erdészeti és Földművelésügyi Osztály (7633 Pécs, Lázár Vilmos u. 12.) központi elektronikus tájékoztatásra szolgáló honlapján (Vtv. 14. § (2)-(2a) bek.), továbbá tájékoztató jelleggel a vadászterülettel érintett települések helyi önkormányzatainak elektronikus tájékoztatásra szolgáló honlapján.

Kelt: Pécs, 2026.05.26.

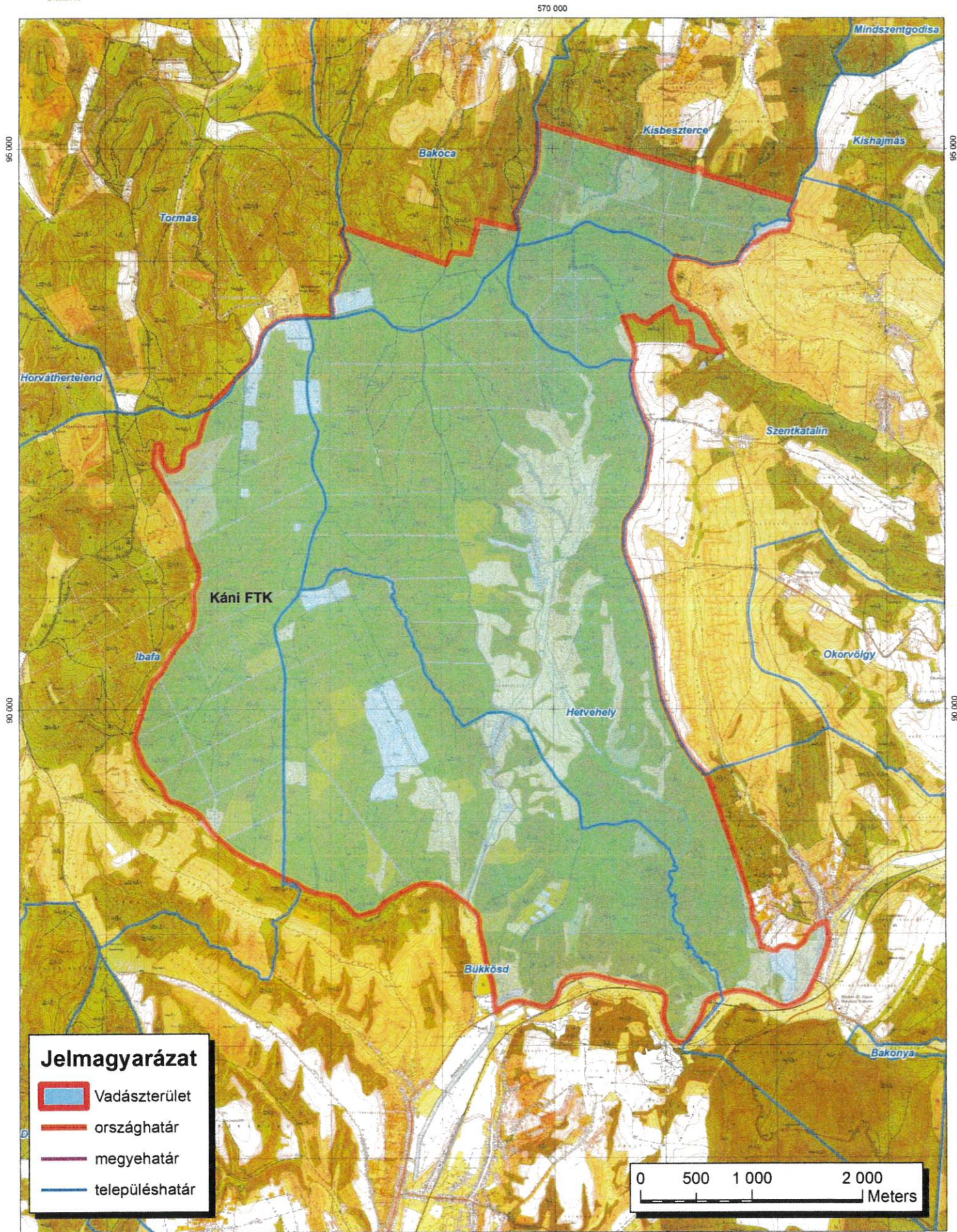
  
.....  
Mecsekerdő Zrt.  
földtulajdonos képviselőjében:  
Ripszám István vezérigazgató





Mellékletek:

1. sz. melléklet: Vadászterület 1:50000 arányú térképe
2. sz. melléklet: Összehívó által képviselt területek listája



2. sz. melléklet: Összehívó által képviselt területek listája

Település	Hrsz	Alrészlet	Művelési ág	Kivett megnevezés	Minőségi osztály	Vadászterületbe eső terület	Jogalap tulajdoni hányada	Tulajdonos
Bakóca	0151		Erdő		4	0,0777	1/1	Magyar Állam
Bakóca	0152		Erdő		4	0,0685	1/1	Magyar Állam
Bakóca	0153		Kivett	közforgalom elől el nem z	0	0,1294	1/1	Magyar Állam
Bakóca	0154		Erdő		4	0,2634	1/1	Magyar Állam
Bakóca	0155		Kivett	közforgalom elől el nem z	0	0,8761	1/1	Magyar Állam
Bakóca	0156		Erdő		4	0,4700	1/1	Magyar Állam
Bakóca	0159	a	Erdő		4	11,0000	1/1	Magyar Állam
Bakóca	0159	a	Erdő		5	16,0000	1/1	Magyar Állam
Bakóca	0159	a	Erdő		6	22,6599	1/1	Magyar Állam
Bakóca	0159	b	Szántó		2	1,0000	1/1	Magyar Állam
Bakóca	0159	b	Szántó		4	3,0856	1/1	Magyar Állam
Bakóca	0159	b	Szántó		6	2,0000	1/1	Magyar Állam
Bakóca	0175		Erdő		4	16,6630	1/1	Magyar Állam
Bakóca	0176		Erdő		4	18,4148	1/1	Magyar Állam
Bükkösd	080/2		Kivett	saját használatú út	0	1,2435	1/1	Magyar Állam
Bükkösd	084/4		Legelő		3	0,3351	1/1	Magyar Állam
Bükkösd	085/4		Kivett	saját használatú út	0	0,0870	1/1	Magyar Állam
Bükkösd	086	a	Erdő		2	20,8341	1/1	Magyar Állam
Bükkösd	086	b	Szántó		4	7,1090	1/1	Magyar Állam
Bükkösd	087		Kivett	saját használatú út	0	0,7732	1/1	Magyar Állam
Bükkösd	088	a	Erdő		2	25,6989	1/1	Magyar Állam
Bükkösd	088	b	Kivett	saját használatú út	0	1,0634	1/1	Magyar Állam
Bükkösd	088	c	Erdő		2	20,9542	1/1	Magyar Állam
Bükkösd	088	d	Erdő		2	1,7083	1/1	Magyar Állam
Bükkösd	088	f	Erdő		2	16,5986	1/1	Magyar Állam
Bükkösd	096		Rét		3	0,1721	1/1	Magyar Állam
Bükkösd	098		Rét		3	0,0870	1/1	Magyar Állam
Bükkösd	099/11		Erdő		2	0,1612	1/1	Magyar Állam
Bükkösd	0108/2		Kivett	saját használatú út	0	0,1034	1/1	Magyar Állam
Bükkösd	0283	a	Erdő		0	96,2621	1/1	Magyar Állam
Bükkösd	0283	b	Legelő		3	1,2143	1/1	Magyar Állam
Bükkösd	0288/2		Kivett	saját használatú út	0	0,6701	1/1	Magyar Állam
Bükkösd	0296/1		Erdő	és út	0	0,3412	1/1	Magyar Állam
Bükkösd	0297/1		Erdő		0	0,0563	1/1	Magyar Állam
Bükkösd	0301		Erdő		0	1,5911	1/1	Magyar Állam
Bükkösd	0303	a	Legelő		3	2,1266	1/1	Magyar Állam
Bükkösd	0303	b	Kivett	út	0	0,0530	1/1	Magyar Állam
Bükkösd	0303	c	Legelő		3	0,0723	1/1	Magyar Állam
Bükkösd	0305	a	Erdő		2	12,2448	1/1	Magyar Állam
Bükkösd	0305	b	Legelő		3	1,9999	1/1	Magyar Állam
Bükkösd	0305	c	Erdő		2	5,5096	1/1	Magyar Állam
Bükkösd	0307		Erdő		2	2,8758	1/1	Magyar Állam
Bükkösd	0308		Kivett	saját használatú út	0	0,1312	1/1	Magyar Állam
Bükkösd	0309/3		Erdő		2	30,5358	1/1	Magyar Állam
Bükkösd	0309/4		Erdő		2	12,2538	1/1	Magyar Állam
Bükkösd	0310	a	Erdő		2	0,3519	1/1	Magyar Állam
Bükkösd	0310	b	Szántó		4	9,8030	1/1	Magyar Állam
Bükkösd	0310	c	Erdő		2	0,4223	1/1	Magyar Állam
Bükkösd	0310	d	Erdő		2	2,7720	1/1	Magyar Állam
Bükkösd	0310	f	Szántó		4	3,0645	1/1	Magyar Állam
Bükkösd	0310	g	Legelő		3	3,8198	1/1	Magyar Állam
Bükkösd	0315		Erdő		2	22,0063	1/1	Magyar Állam
Bükkösd	0316	a	Erdő		2	22,4655	1/1	Magyar Állam
Bükkösd	0316	b	Szántó		6	1,9273	1/1	Magyar Állam
Bükkösd	0319		Erdő		2	0,4283	1/1	Magyar Állam
Bükkösd	0321		Szántó		6	4,3290	1/1	Magyar Állam
Bükkösd	0323		Erdő		2	3,8276	1/1	Magyar Állam
Bükkösd	0324		Erdő		2	8,0517	1/1	Magyar Állam
Bükkösd	0325/1	a	Szántó		5	1,8586	1/1	Magyar Állam
Bükkösd	0325/1	b	Erdő		2	1,3369	1/1	Magyar Állam
Bükkösd	0325/2	a	Szántó		4	4,4145	1/1	Magyar Állam
Bükkösd	0325/2	b	Erdő		2	2,7639	1/1	Magyar Állam
Bükkösd	0325/2	c	Legelő		3	12,8589	1/1	Magyar Állam
Bükkösd	0325/2	d	Erdő		2	17,0758	1/1	Magyar Állam
Bükkösd	0325/2	f	Legelő		3	0,3653	1/1	Magyar Állam
Bükkösd	0332/1		Erdő		2	5,5037	1/1	Magyar Állam
Bükkösd	0332/2		Kivett	út	0	1,0320	1/1	Magyar Állam

Település	Hrsz	Alrészlet	Művelési ág	Kivett megnevezés	Minőségi osztály	Vadászterületbe eső terület	Jogalap tulajdoni hányada	Tulajdonos
Bükkösd	0332/3		Erdő		2	29,4342	1/1	Magyar Állam
Bükkösd	0333		Kivett	saját használatú út	0	0,3219	1/1	Magyar Állam
Bükkösd	0334/1		Erdő		2	14,4047	1/1	Magyar Állam
Bükkösd	0334/2		Erdő		2	15,6108	1/1	Magyar Állam
Bükkösd	0335		Erdő		2	22,4725	1/1	Magyar Állam
Bükkösd	0336		Erdő		2	23,4194	1/1	Magyar Állam
Bükkösd	0340		Erdő		2	25,6976	1/1	Magyar Állam
Bükkösd	0341		Kivett	saját használatú út	0	0,5582	1/1	Magyar Állam
Bükkösd	0342		Kivett	saját használatú út	0	0,2842	1/1	Magyar Állam
Bükkösd	0343		Erdő		3	2,8803	1/1	Magyar Állam
Hetvéhely	0194		Erdő		4	16,7776	1/1	Magyar Állam
Hetvéhely	0195		Erdő		4	13,2797	1/1	Magyar Állam
Hetvéhely	0197		Erdő		4	10,3305	1/1	Magyar Állam
Hetvéhely	0198		Erdő		4	5,8616	1/1	Magyar Állam
Hetvéhely	0199		Erdő		4	15,3239	1/1	Magyar Állam
Hetvéhely	0200		Erdő		4	9,7545	1/1	Magyar Állam
Hetvéhely	0201		Erdő		4	9,8865	1/1	Magyar Állam
Hetvéhely	0202		Erdő		4	21,8975	1/1	Magyar Állam
Hetvéhely	0203		Erdő		4	10,4618	1/1	Magyar Állam
Hetvéhely	0204		Erdő		4	15,0320	1/1	Magyar Állam
Hetvéhely	0205		Erdő		4	13,2514	1/1	Magyar Állam
Hetvéhely	0206		Erdő		4	14,4716	1/1	Magyar Állam
Hetvéhely	0214/2		Erdő		4	1,7832	1/1	Magyar Állam
Hetvéhely	0215		Erdő		4	12,4791	1/1	Magyar Állam
Hetvéhely	0216		Erdő		4	6,3624	1/1	Magyar Állam
Hetvéhely	0217	a	Erdő		4	3,3539	1/1	Magyar Állam
Hetvéhely	0217	b	Legelő		4	0,5076	1/1	Magyar Állam
Hetvéhely	0220		Erdő		4	10,9078	1/1	Magyar Állam
Hetvéhely	0259/1		Erdő		4	13,7265	1/1	Magyar Állam
Hetvéhely	0259/1		Erdő		6	10,0000	1/1	Magyar Állam
Hetvéhely	0286		Erdő		4	24,0006	1/1	Magyar Állam
Hetvéhely	0287		Erdő		4	21,6627	1/1	Magyar Állam
Hetvéhely	0288		Erdő		4	25,9480	1/1	Magyar Állam
Hetvéhely	0289		Erdő		4	23,4542	1/1	Magyar Állam
Hetvéhely	0290		Erdő		4	28,3836	1/1	Magyar Állam
Hetvéhely	0291		Erdő		4	23,3364	1/1	Magyar Állam
Hetvéhely	0292		Erdő		4	23,7162	1/1	Magyar Állam
Hetvéhely	0293		Erdő		4	21,7263	1/1	Magyar Állam
Hetvéhely	0294		Erdő		4	23,5664	1/1	Magyar Állam
Hetvéhely	0295		Erdő		4	15,5040	1/1	Magyar Állam
Hetvéhely	0296		Erdő		4	22,4819	1/1	Magyar Állam
Hetvéhely	0297		Erdő		4	19,7450	1/1	Magyar Állam
Hetvéhely	0298	a	Erdő		4	22,3104	1/1	Magyar Állam
Hetvéhely	0298	b	Legelő		3	1,0463	1/1	Magyar Állam
Hetvéhely	0298	c	Szántó		5	2,2599	1/1	Magyar Állam
Hetvéhely	0299		Erdő		4	10,6587	1/1	Magyar Állam
Hetvéhely	0300		Erdő		4	25,3765	1/1	Magyar Állam
Hetvéhely	0301		Erdő		4	3,6909	1/1	Magyar Állam
Ibafa	022		Erdő		1	0,8766	1/1	Magyar Állam
Ibafa	026	a	Erdő		2	12,7844	1/1	Magyar Állam
Ibafa	026	b	Legelő		3	0,2922	1/1	Magyar Állam
Ibafa	027	a	Szántó		4	3,6023	1/1	Magyar Állam
Ibafa	027	b	Erdő		2	22,0775	1/1	Magyar Állam
Ibafa	027	c	Szántó		5	5,0000	1/1	Magyar Állam
Ibafa	027	c	Szántó		6	7,0091	1/1	Magyar Állam
Ibafa	027	d	Rét		4	0,4358	1/1	Magyar Állam
Ibafa	028	a	Szántó		4	3,6530	1/1	Magyar Állam
Ibafa	028	b	Erdő		2	20,5607	1/1	Magyar Állam
Ibafa	029		Erdő		2	15,7014	1/1	Magyar Állam
Ibafa	030	a	Erdő		2	13,0196	1/1	Magyar Állam
Ibafa	030	b	Legelő		3	0,6285	1/1	Magyar Állam
Ibafa	031		Erdő		1	16,7419	1/1	Magyar Állam
Ibafa	032		Erdő		1	8,9299	1/1	Magyar Állam
Ibafa	033		Erdő		1	20,1622	1/1	Magyar Állam
Ibafa	034	a	Erdő		1	12,6466	1/1	Magyar Állam
Ibafa	034	b	Kivett	saját használatú út	0	0,3041	1/1	Magyar Állam
Ibafa	034	c	Erdő		1	2,7381	1/1	Magyar Állam
Ibafa	035		Erdő		1	11,2468	1/1	Magyar Állam
Ibafa	036		Erdő		2	18,7579	1/1	Magyar Állam
Ibafa	038		Erdő		2	20,7381	1/1	Magyar Állam

Település	Hisz	Alrészlet	Művelési ág	Kivett megnevezés	Mínőség osztály	Vadászterületbe eső terület	Jogalap tulajdoni hányada	Tulajdonos
Ibafa	039		Erdő		1	8,4360	1/1	Magyar Állam
Ibafa	039		Erdő		2	6,0000	1/1	Magyar Állam
Ibafa	040		Erdő		1	7,7588	1/1	Magyar Állam
Ibafa	041	a	Erdő		1	4,0000	1/1	Magyar Állam
Ibafa	041	a	Erdő		2	10,6312	1/1	Magyar Állam
Ibafa	041	b	Kivett	saját használatú út	0	0,1655	1/1	Magyar Állam
Ibafa	041	c	Erdő		1	1,0000	1/1	Magyar Állam
Ibafa	041	c	Erdő		2	5,3903	1/1	Magyar Állam
Ibafa	042	a	Erdő		2	16,9853	1/1	Magyar Állam
Ibafa	042	b	Kivett	saját használatú út	0	0,1529	1/1	Magyar Állam
Ibafa	042	c	Erdő		1	3,0000	1/1	Magyar Állam
Ibafa	042	c	Erdő		2	5,6506	1/1	Magyar Állam
Ibafa	043		Erdő		1	4,8151	1/1	Magyar Állam
Ibafa	043		Erdő		2	4,0000	1/1	Magyar Állam
Ibafa	044		Erdő		2	14,4863	1/1	Magyar Állam
Ibafa	045		Erdő		1	4,0000	1/1	Magyar Állam
Ibafa	045		Erdő		2	10,3921	1/1	Magyar Állam
Ibafa	046		Erdő		1	5,0000	1/1	Magyar Állam
Ibafa	046		Erdő		2	13,1294	1/1	Magyar Állam
Ibafa	047	a	Erdő		1	5,1712	1/1	Magyar Állam
Ibafa	047	a	Erdő		2	2,0000	1/1	Magyar Állam
Ibafa	047	b	Szántó		5	1,5477	1/1	Magyar Állam
Ibafa	047	c	Legelő		3	0,2069	1/1	Magyar Állam
Ibafa	048		Erdő		1	10,7417	1/1	Magyar Állam
Ibafa	048		Erdő		2	7,0000	1/1	Magyar Állam
Ibafa	049		Erdő		1	8,8776	1/1	Magyar Állam
Ibafa	049		Erdő		2	6,0000	1/1	Magyar Állam
Ibafa	050		Erdő		1	2,0000	1/1	Magyar Állam
Ibafa	050		Erdő		2	11,0601	1/1	Magyar Állam
Ibafa	051		Erdő		1	4,0000	1/1	Magyar Állam
Ibafa	051		Erdő		2	12,5752	1/1	Magyar Állam
Ibafa	052		Erdő		2	11,5131	1/1	Magyar Állam
Ibafa	053	a	Erdő		2	15,9216	1/1	Magyar Állam
Ibafa	053	b	Rét		4	2,5301	1/1	Magyar Állam
Ibafa	054		Erdő		1	17,5100	1/1	Magyar Állam
Ibafa	055		Kivett	saját használatú út	0	4,3581	1/1	Magyar Állam
Kisbeszterce	045		Erdő		1	4,0000	1/1	Magyar Állam
Kisbeszterce	045		Erdő		4	9,1151	1/1	Magyar Állam
Kisbeszterce	046		Kivett	saját használatú út	0	0,2755	1/1	Magyar Állam
Kisbeszterce	047		Erdő		4	10,6484	1/1	Magyar Állam
Kisbeszterce	048	a	Erdő		4	8,4304	1/1	Magyar Állam
Kisbeszterce	049		Kivett	saját használatú út	0	0,6262	1/1	Magyar Állam
Kisbeszterce	050		Erdő		4	2,3166	1/1	Magyar Állam
Kisbeszterce	051		Erdő		1	5,5995	1/1	Magyar Állam
Kisbeszterce	052		Erdő		1	1,7366	1/1	Magyar Állam
Kisbeszterce	053		Kivett	saját használatú út	0	0,2704	1/1	Magyar Állam
Kisbeszterce	054		Erdő		1	1,7191	1/1	Magyar Állam
Kisbeszterce	055		Erdő		1	11,2721	1/1	Magyar Állam
Kisbeszterce	056		Erdő		1	0,4536	1/1	Magyar Állam
Kisbeszterce	058		Kivett	saját használatú út	0	0,2939	1/1	Magyar Állam
Kisbeszterce	059		Erdő		1	2,7868	1/1	Magyar Állam
Kisbeszterce	061		Kivett	saját használatú út	0	0,0772	1/1	Magyar Állam
Kisbeszterce	062		Erdő		1	2,6034	1/1	Magyar Állam
Kisbeszterce	065		Kivett	saját használatú út	0	0,1087	1/1	Magyar Állam
Kisbeszterce	066		Erdő		1	1,3159	1/1	Magyar Állam
Kisbeszterce	087		Erdő		4	19,4980	1/1	Magyar Állam
Kisbeszterce	088		Erdő		4	8,9748	1/1	Magyar Állam
Kisbeszterce	089		Erdő		4	11,4059	1/1	Magyar Állam
Kisbeszterce	090		Erdő		4	14,0568	1/1	Magyar Állam
Kisbeszterce	091		Erdő		4	11,9780	1/1	Magyar Állam
Kisbeszterce	092		Erdő		4	21,8974	1/1	Magyar Állam
Kisbeszterce	093		Erdő		4	13,3618	1/1	Magyar Állam
Szentkatalin	082		Erdő		4	13,9207	1/1	Magyar Állam
Szentkatalin	083		Erdő		4	16,0928	1/1	Magyar Állam
Szentkatalin	084		Erdő		4	8,9126	1/1	Magyar Állam
Szentkatalin	085		Erdő		4	9,6876	1/1	Magyar Állam
Szentkatalin	086		Erdő		4	29,0629	1/1	Magyar Állam
Tormás	0209/2		Erdő		4	0,6253	1/1	Magyar Állam
Tormás	0209/3		Kivett	saját használatú út	0	0,4431	1/1	Magyar Állam
Tormás	0212		Kivett	saját használatú út	0	0,3546	1/1	Magyar Állam

Település	Hrsz	Alrészlet	Művelési ág	Kivett megnevezés	Minőségi osztály	Vadászterületbe eső terület	Jogalap tulajdoni hányada	Tulajdonos
Tormás	0246		Erdő		5	0,4349	1/1	Magyar Állam
Tormás	0247		Kivett	saját használatú út	0	0,2142	1/1	Magyar Állam
Tormás	0248		Kivett	saját használatú út	0	0,1584	1/1	Magyar Állam
						<b>1888,0967</b>		

Pécs, 2026.05.26.

Vadászterület területe	Képviselet terület	Képviselet %
2800	1888,0967	67,43%







<b>Jogosultság jellege</b>
vagyongkezelő
vagyongkezelő
vagyongkezelő